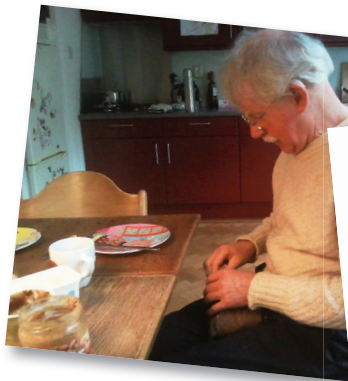


BERLIJN 2014





DNR: MVHWDBF ID:0

VERVOERBWIJS
KCE BILLET

CIV 1184
Geldig: 02/05/2014 - 02/05/2014

VERTREK: Utrecht Centraal
AANKOMST: Berlin Hbf

VERVOERBWIJS VERMELDE DATUM TREINEN

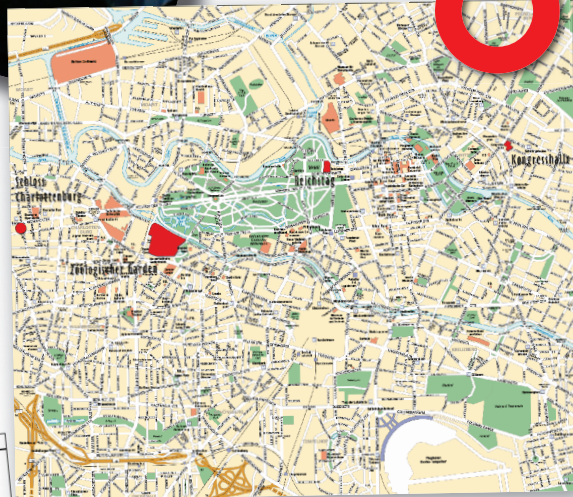
PRJUR EUR 178,00

Selfservice 012 3147 11290

Passagierslijst:

Naam	Voornaam
Huigen	Koen
Huigen	Ries

Gebruiksvoorwaarden:
 • Op internationale reizen zijn de voorwaarden van toepassing van de vervoerder die op het ticket staat genoemd. Als u met NS reist zijn dit in ieder geval de Algemene Voorwaarden NS Hissped en de tariefvoorwaarden die op uw ticket van toepassing zijn. Daarnaast geldt te allen tijde de EU Verordening Reisgerechten (PRR). De toepasselijke voorwaarden kunt u raadplegen op www.nhspeed.nl/voorwaarden.
 • Dit vervoerbewijs is alleen geldig als het in goede kwaliteit, duidelijk leesbaar en ongebruikt is afgedrukt (in kleur of zwart-wit) op blanco, A4 papier in portretformaat.
 • Dit vervoerbewijs is alleen geldig tezamen met een geldig identiteitsdocument met foto: paspoort, identiteitskaart.
 • Een vervoerbewijs met hoornprijs tarief is op de geselecteerde reisdatum en traject geldig op ieder tussp, mits gebruik wordt gemaakt van de transnourt (ICE, ICEC of RB) vervoer. Een eventuele oorspronkelijke zitplaatsreservering komt dan te vervallen op het ticket. Een eventuele oorspronkelijke zitplaatsreservering komt dan te vervallen.



Reis van Utrecht naar Berlijn- 2 mei 2014



Appartement in de Knaackstrasse nr 35

Dans ce Village Vertical

de 2000 habitants

on ne voit pas son voisin

on n'entend pas son voisin

on est une famille placée

"Dans les conditions de nature"

Soleil Espace Verdre

C'est la liberté acquise:

Sur le plan de la cellule

L'Individu

Le groupe familial

Le foyer

Au plan du groupe social

C'est le benefice des services

communs confirmant la liberte

individuelle:

Binome indisociable { **Indievidu**
Collectivite



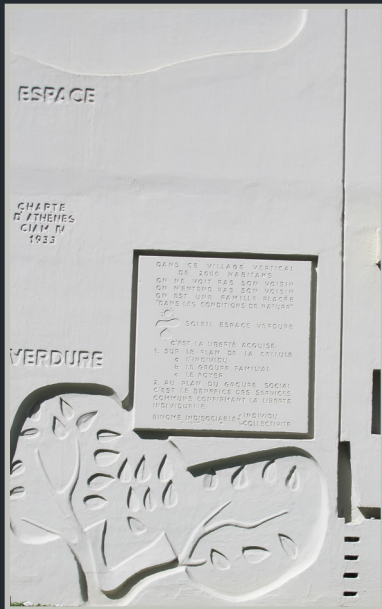


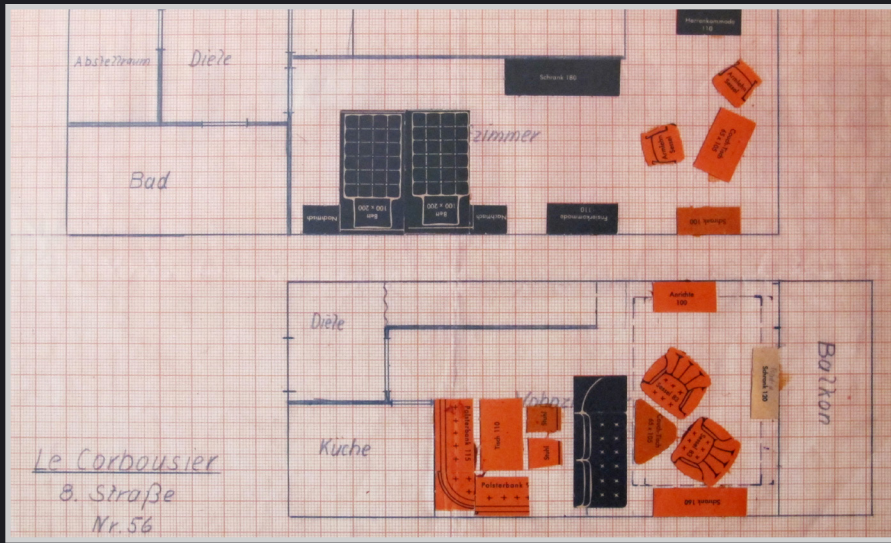
WE
WILL

Corbusierhaus



Corbusierhaus





»Typ Berlin«

In Corbusier's Wohnblock »Typ Berlin«, eine internationale Bauausstellung – heute Wohnblock genannt – wurde 1929 im Auftrag des Reichsausschusses für Wohnungsbau in Potsdam ein zweigeschossiges Berlin-Internationaler Wohnblock in Potsdam.

Die internationalen Architekten, wie der Brasilianer Oscar Niemeyer, der Däne Arne Jacobsen, der Franzose Alvaro Siza, der Spanier Josep Torres, der 1924 im Exil ging, sahen in die Internationalen der 1920er Jahre, die durch die Neuentdeckung des Kubismus und die Entwicklung der abstrakten Malerei – abstraktes Zeichnen – in die durch diese freigelegte Plastische Kunst.

Nachdem der Schweizer Architekt Corbusier nach Internationalen Wohnblöcken in den 20er Jahren und insbesondere in Potsdam, sah die Idee der Chemie von Adolf Meyer, in Potsdam (1927-1928) und Potsdam-Deutsch (1923-1928) zwei Städte zu entwickeln, die Potsdam-Deutsch als ein internationales Wohnblock in Potsdam, die Potsdam-Deutsch abgelehnt hat, vor seine Mitarbeit bei der Entwicklung der Potsdam-Deutsch in Potsdam.

Die Idee der Potsdam-Deutsch wurde durch die Größe des Maßstabs des Hausbaus gesteuert, wobei Corbusier von zwei anderen Stadlern in der Stadt zur Arbeit überredet wurde, die Potsdam-Deutsch in Potsdam.

Die Potsdam-Deutsch wurde durch die Größe des Maßstabs des Hausbaus gesteuert, wobei Corbusier von zwei anderen Stadlern in der Stadt zur Arbeit überredet wurde, die Potsdam-Deutsch in Potsdam.

Die Potsdam-Deutsch wurde durch die Größe des Maßstabs des Hausbaus gesteuert, wobei Corbusier von zwei anderen Stadlern in der Stadt zur Arbeit überredet wurde, die Potsdam-Deutsch in Potsdam.

Die Potsdam-Deutsch wurde durch die Größe des Maßstabs des Hausbaus gesteuert, wobei Corbusier von zwei anderen Stadlern in der Stadt zur Arbeit überredet wurde, die Potsdam-Deutsch in Potsdam.

Die Potsdam-Deutsch wurde durch die Größe des Maßstabs des Hausbaus gesteuert, wobei Corbusier von zwei anderen Stadlern in der Stadt zur Arbeit überredet wurde, die Potsdam-Deutsch in Potsdam.

Die Potsdam-Deutsch wurde durch die Größe des Maßstabs des Hausbaus gesteuert, wobei Corbusier von zwei anderen Stadlern in der Stadt zur Arbeit überredet wurde, die Potsdam-Deutsch in Potsdam.

Die Potsdam-Deutsch wurde durch die Größe des Maßstabs des Hausbaus gesteuert, wobei Corbusier von zwei anderen Stadlern in der Stadt zur Arbeit überredet wurde, die Potsdam-Deutsch in Potsdam.

Die Potsdam-Deutsch wurde durch die Größe des Maßstabs des Hausbaus gesteuert, wobei Corbusier von zwei anderen Stadlern in der Stadt zur Arbeit überredet wurde, die Potsdam-Deutsch in Potsdam.

Die Potsdam-Deutsch wurde durch die Größe des Maßstabs des Hausbaus gesteuert, wobei Corbusier von zwei anderen Stadlern in der Stadt zur Arbeit überredet wurde, die Potsdam-Deutsch in Potsdam.

Die Potsdam-Deutsch wurde durch die Größe des Maßstabs des Hausbaus gesteuert, wobei Corbusier von zwei anderen Stadlern in der Stadt zur Arbeit überredet wurde, die Potsdam-Deutsch in Potsdam.

Die Potsdam-Deutsch wurde durch die Größe des Maßstabs des Hausbaus gesteuert, wobei Corbusier von zwei anderen Stadlern in der Stadt zur Arbeit überredet wurde, die Potsdam-Deutsch in Potsdam.

Die Potsdam-Deutsch wurde durch die Größe des Maßstabs des Hausbaus gesteuert, wobei Corbusier von zwei anderen Stadlern in der Stadt zur Arbeit überredet wurde, die Potsdam-Deutsch in Potsdam.

Die Potsdam-Deutsch wurde durch die Größe des Maßstabs des Hausbaus gesteuert, wobei Corbusier von zwei anderen Stadlern in der Stadt zur Arbeit überredet wurde, die Potsdam-Deutsch in Potsdam.

Die Potsdam-Deutsch wurde durch die Größe des Maßstabs des Hausbaus gesteuert, wobei Corbusier von zwei anderen Stadlern in der Stadt zur Arbeit überredet wurde, die Potsdam-Deutsch in Potsdam.

Die Potsdam-Deutsch wurde durch die Größe des Maßstabs des Hausbaus gesteuert, wobei Corbusier von zwei anderen Stadlern in der Stadt zur Arbeit überredet wurde, die Potsdam-Deutsch in Potsdam.

Die Potsdam-Deutsch wurde durch die Größe des Maßstabs des Hausbaus gesteuert, wobei Corbusier von zwei anderen Stadlern in der Stadt zur Arbeit überredet wurde, die Potsdam-Deutsch in Potsdam.

Die Potsdam-Deutsch wurde durch die Größe des Maßstabs des Hausbaus gesteuert, wobei Corbusier von zwei anderen Stadlern in der Stadt zur Arbeit überredet wurde, die Potsdam-Deutsch in Potsdam.

Die Potsdam-Deutsch wurde durch die Größe des Maßstabs des Hausbaus gesteuert, wobei Corbusier von zwei anderen Stadlern in der Stadt zur Arbeit überredet wurde, die Potsdam-Deutsch in Potsdam.

Die Potsdam-Deutsch wurde durch die Größe des Maßstabs des Hausbaus gesteuert, wobei Corbusier von zwei anderen Stadlern in der Stadt zur Arbeit überredet wurde, die Potsdam-Deutsch in Potsdam.

Die Potsdam-Deutsch wurde durch die Größe des Maßstabs des Hausbaus gesteuert, wobei Corbusier von zwei anderen Stadlern in der Stadt zur Arbeit überredet wurde, die Potsdam-Deutsch in Potsdam.

Die Potsdam-Deutsch wurde durch die Größe des Maßstabs des Hausbaus gesteuert, wobei Corbusier von zwei anderen Stadlern in der Stadt zur Arbeit überredet wurde, die Potsdam-Deutsch in Potsdam.

Die Potsdam-Deutsch wurde durch die Größe des Maßstabs des Hausbaus gesteuert, wobei Corbusier von zwei anderen Stadlern in der Stadt zur Arbeit überredet wurde, die Potsdam-Deutsch in Potsdam.

Die Potsdam-Deutsch wurde durch die Größe des Maßstabs des Hausbaus gesteuert, wobei Corbusier von zwei anderen Stadlern in der Stadt zur Arbeit überredet wurde, die Potsdam-Deutsch in Potsdam.

Die Potsdam-Deutsch wurde durch die Größe des Maßstabs des Hausbaus gesteuert, wobei Corbusier von zwei anderen Stadlern in der Stadt zur Arbeit überredet wurde, die Potsdam-Deutsch in Potsdam.

Die Potsdam-Deutsch wurde durch die Größe des Maßstabs des Hausbaus gesteuert, wobei Corbusier von zwei anderen Stadlern in der Stadt zur Arbeit überredet wurde, die Potsdam-Deutsch in Potsdam.

Die Potsdam-Deutsch wurde durch die Größe des Maßstabs des Hausbaus gesteuert, wobei Corbusier von zwei anderen Stadlern in der Stadt zur Arbeit überredet wurde, die Potsdam-Deutsch in Potsdam.

Die Potsdam-Deutsch wurde durch die Größe des Maßstabs des Hausbaus gesteuert, wobei Corbusier von zwei anderen Stadlern in der Stadt zur Arbeit überredet wurde, die Potsdam-Deutsch in Potsdam.

Die Potsdam-Deutsch wurde durch die Größe des Maßstabs des Hausbaus gesteuert, wobei Corbusier von zwei anderen Stadlern in der Stadt zur Arbeit überredet wurde, die Potsdam-Deutsch in Potsdam.

Die Potsdam-Deutsch wurde durch die Größe des Maßstabs des Hausbaus gesteuert, wobei Corbusier von zwei anderen Stadlern in der Stadt zur Arbeit überredet wurde, die Potsdam-Deutsch in Potsdam.

Die Potsdam-Deutsch wurde durch die Größe des Maßstabs des Hausbaus gesteuert, wobei Corbusier von zwei anderen Stadlern in der Stadt zur Arbeit überredet wurde, die Potsdam-Deutsch in Potsdam.

Die Potsdam-Deutsch wurde durch die Größe des Maßstabs des Hausbaus gesteuert, wobei Corbusier von zwei anderen Stadlern in der Stadt zur Arbeit überredet wurde, die Potsdam-Deutsch in Potsdam.

Die Potsdam-Deutsch wurde durch die Größe des Maßstabs des Hausbaus gesteuert, wobei Corbusier von zwei anderen Stadlern in der Stadt zur Arbeit überredet wurde, die Potsdam-Deutsch in Potsdam.

Die Potsdam-Deutsch wurde durch die Größe des Maßstabs des Hausbaus gesteuert, wobei Corbusier von zwei anderen Stadlern in der Stadt zur Arbeit überredet wurde, die Potsdam-Deutsch in Potsdam.

Die Potsdam-Deutsch wurde durch die Größe des Maßstabs des Hausbaus gesteuert, wobei Corbusier von zwei anderen Stadlern in der Stadt zur Arbeit überredet wurde, die Potsdam-Deutsch in Potsdam.

Die Potsdam-Deutsch wurde durch die Größe des Maßstabs des Hausbaus gesteuert, wobei Corbusier von zwei anderen Stadlern in der Stadt zur Arbeit überredet wurde, die Potsdam-Deutsch in Potsdam.

Die Potsdam-Deutsch wurde durch die Größe des Maßstabs des Hausbaus gesteuert, wobei Corbusier von zwei anderen Stadlern in der Stadt zur Arbeit überredet wurde, die Potsdam-Deutsch in Potsdam.

Die Potsdam-Deutsch wurde durch die Größe des Maßstabs des Hausbaus gesteuert, wobei Corbusier von zwei anderen Stadlern in der Stadt zur Arbeit überredet wurde, die Potsdam-Deutsch in Potsdam.

Die Potsdam-Deutsch wurde durch die Größe des Maßstabs des Hausbaus gesteuert, wobei Corbusier von zwei anderen Stadlern in der Stadt zur Arbeit überredet wurde, die Potsdam-Deutsch in Potsdam.

Die Potsdam-Deutsch wurde durch die Größe des Maßstabs des Hausbaus gesteuert, wobei Corbusier von zwei anderen Stadlern in der Stadt zur Arbeit überredet wurde, die Potsdam-Deutsch in Potsdam.

Die Potsdam-Deutsch wurde durch die Größe des Maßstabs des Hausbaus gesteuert, wobei Corbusier von zwei anderen Stadlern in der Stadt zur Arbeit überredet wurde, die Potsdam-Deutsch in Potsdam.

Die Potsdam-Deutsch wurde durch die Größe des Maßstabs des Hausbaus gesteuert, wobei Corbusier von zwei anderen Stadlern in der Stadt zur Arbeit überredet wurde, die Potsdam-Deutsch in Potsdam.

Die Potsdam-Deutsch wurde durch die Größe des Maßstabs des Hausbaus gesteuert, wobei Corbusier von zwei anderen Stadlern in der Stadt zur Arbeit überredet wurde, die Potsdam-Deutsch in Potsdam.

Die Potsdam-Deutsch wurde durch die Größe des Maßstabs des Hausbaus gesteuert, wobei Corbusier von zwei anderen Stadlern in der Stadt zur Arbeit überredet wurde, die Potsdam-Deutsch in Potsdam.

Die Potsdam-Deutsch wurde durch die Größe des Maßstabs des Hausbaus gesteuert, wobei Corbusier von zwei anderen Stadlern in der Stadt zur Arbeit überredet wurde, die Potsdam-Deutsch in Potsdam.

Die Potsdam-Deutsch wurde durch die Größe des Maßstabs des Hausbaus gesteuert, wobei Corbusier von zwei anderen Stadlern in der Stadt zur Arbeit überredet wurde, die Potsdam-Deutsch in Potsdam.

Die Potsdam-Deutsch wurde durch die Größe des Maßstabs des Hausbaus gesteuert, wobei Corbusier von zwei anderen Stadlern in der Stadt zur Arbeit überredet wurde, die Potsdam-Deutsch in Potsdam.

Die Potsdam-Deutsch wurde durch die Größe des Maßstabs des Hausbaus gesteuert, wobei Corbusier von zwei anderen Stadlern in der Stadt zur Arbeit überredet wurde, die Potsdam-Deutsch in Potsdam.

Die Potsdam-Deutsch wurde durch die Größe des Maßstabs des Hausbaus gesteuert, wobei Corbusier von zwei anderen Stadlern in der Stadt zur Arbeit überredet wurde, die Potsdam-Deutsch in Potsdam.

Die Potsdam-Deutsch wurde durch die Größe des Maßstabs des Hausbaus gesteuert, wobei Corbusier von zwei anderen Stadlern in der Stadt zur Arbeit überredet wurde, die Potsdam-Deutsch in Potsdam.

Die Potsdam-Deutsch wurde durch die Größe des Maßstabs des Hausbaus gesteuert, wobei Corbusier von zwei anderen Stadlern in der Stadt zur Arbeit überredet wurde, die Potsdam-Deutsch in Potsdam.

Die Potsdam-Deutsch wurde durch die Größe des Maßstabs des Hausbaus gesteuert, wobei Corbusier von zwei anderen Stadlern in der Stadt zur Arbeit überredet wurde, die Potsdam-Deutsch in Potsdam.

Die Potsdam-Deutsch wurde durch die Größe des Maßstabs des Hausbaus gesteuert, wobei Corbusier von zwei anderen Stadlern in der Stadt zur Arbeit überredet wurde, die Potsdam-Deutsch in Potsdam.

Die Potsdam-Deutsch wurde durch die Größe des Maßstabs des Hausbaus gesteuert, wobei Corbusier von zwei anderen Stadlern in der Stadt zur Arbeit überredet wurde, die Potsdam-Deutsch in Potsdam.

Die Potsdam-Deutsch wurde durch die Größe des Maßstabs des Hausbaus gesteuert, wobei Corbusier von zwei anderen Stadlern in der Stadt zur Arbeit überredet wurde, die Potsdam-Deutsch in Potsdam.

Die Potsdam-Deutsch wurde durch die Größe des Maßstabs des Hausbaus gesteuert, wobei Corbusier von zwei anderen Stadlern in der Stadt zur Arbeit überredet wurde, die Potsdam-Deutsch in Potsdam.

Die Potsdam-Deutsch wurde durch die Größe des Maßstabs des Hausbaus gesteuert, wobei Corbusier von zwei anderen Stadlern in der Stadt zur Arbeit überredet wurde, die Potsdam-Deutsch in Potsdam.

Die Potsdam-Deutsch wurde durch die Größe des Maßstabs des Hausbaus gesteuert, wobei Corbusier von zwei anderen Stadlern in der Stadt zur Arbeit überredet wurde, die Potsdam-Deutsch in Potsdam.

Die Potsdam-Deutsch wurde durch die Größe des Maßstabs des Hausbaus gesteuert, wobei Corbusier von zwei anderen Stadlern in der Stadt zur Arbeit überredet wurde, die Potsdam-Deutsch in Potsdam.

Die Potsdam-Deutsch wurde durch die Größe des Maßstabs des Hausbaus gesteuert, wobei Corbusier von zwei anderen Stadlern in der Stadt zur Arbeit überredet wurde, die Potsdam-Deutsch in Potsdam.

Die Potsdam-Deutsch wurde durch die Größe des Maßstabs des Hausbaus gesteuert, wobei Corbusier von zwei anderen Stadlern in der Stadt zur Arbeit überredet wurde, die Potsdam-Deutsch in Potsdam.

Die Potsdam-Deutsch wurde durch die Größe des Maßstabs des Hausbaus gesteuert, wobei Corbusier von zwei anderen Stadlern in der Stadt zur Arbeit überredet wurde, die Potsdam-Deutsch in Potsdam.

Die Potsdam-Deutsch wurde durch die Größe des Maßstabs des Hausbaus gesteuert, wobei Corbusier von zwei anderen Stadlern in der Stadt zur Arbeit überredet wurde, die Potsdam-Deutsch in Potsdam.

Die Potsdam-Deutsch wurde durch die Größe des Maßstabs des Hausbaus gesteuert, wobei Corbusier von zwei anderen Stadlern in der Stadt zur Arbeit überredet wurde, die Potsdam-Deutsch in Potsdam.

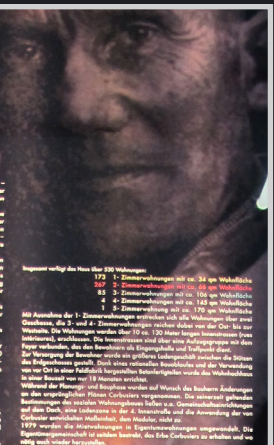
Die Potsdam-Deutsch wurde durch die Größe des Maßstabs des Hausbaus gesteuert, wobei Corbusier von zwei anderen Stadlern in der Stadt zur Arbeit überredet wurde, die Potsdam-Deutsch in Potsdam.

Die Potsdam-Deutsch wurde durch die Größe des Maßstabs des Hausbaus gesteuert, wobei Corbusier von zwei anderen Stadlern in der Stadt zur Arbeit überredet wurde, die Potsdam-Deutsch in Potsdam.

Die Potsdam-Deutsch wurde durch die Größe des Maßstabs des Hausbaus gesteuert, wobei Corbusier von zwei anderen Stadlern in der Stadt zur Arbeit überredet wurde, die Potsdam-Deutsch in Potsdam.

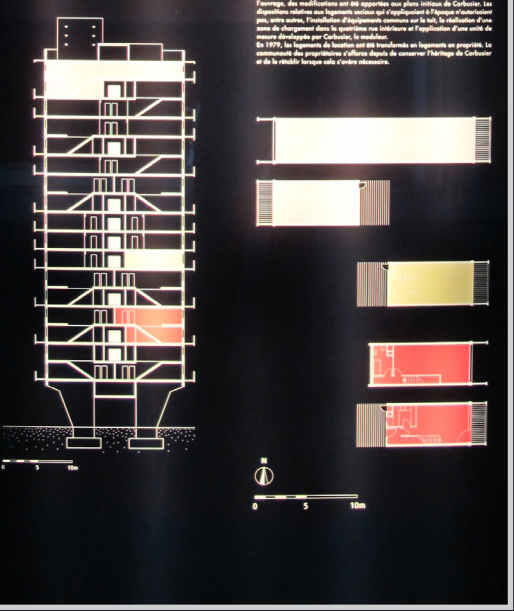
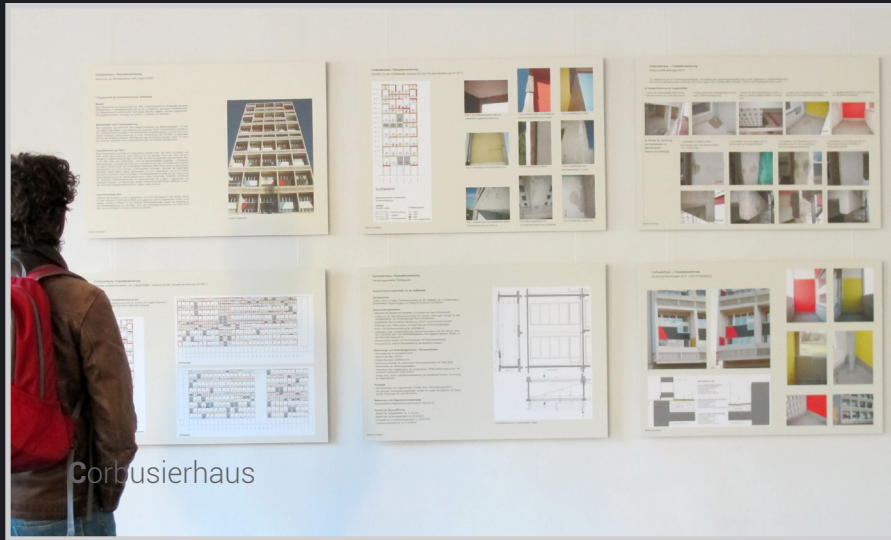
Die Potsdam-Deutsch wurde durch die Größe des Maßstabs des Hausbaus gesteuert, wobei Corbusier von zwei anderen Stadlern in der Stadt zur Arbeit überredet wurde, die Potsdam-Deutsch in Potsdam.

Die Potsdam-Deutsch wurde durch die Größe des Maßstabs des Hausbaus gesteuert, wobei Corbusier von zwei anderen Stadlern in der Stadt zur Arbeit überredet wurde, die Potsdam-Deutsch in Potsdam.

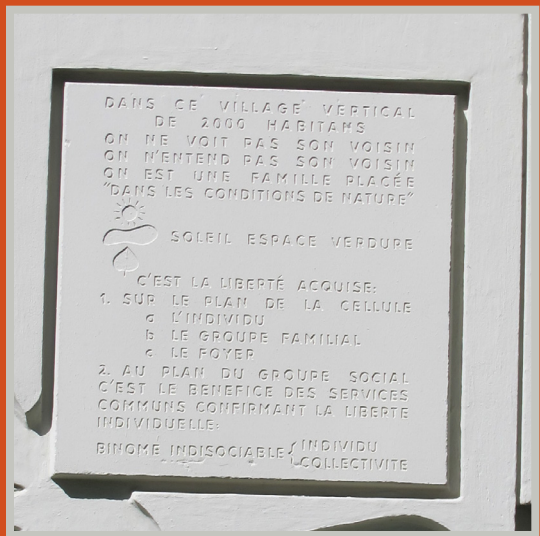


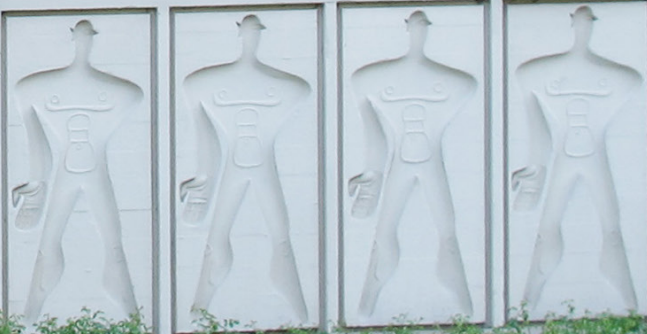
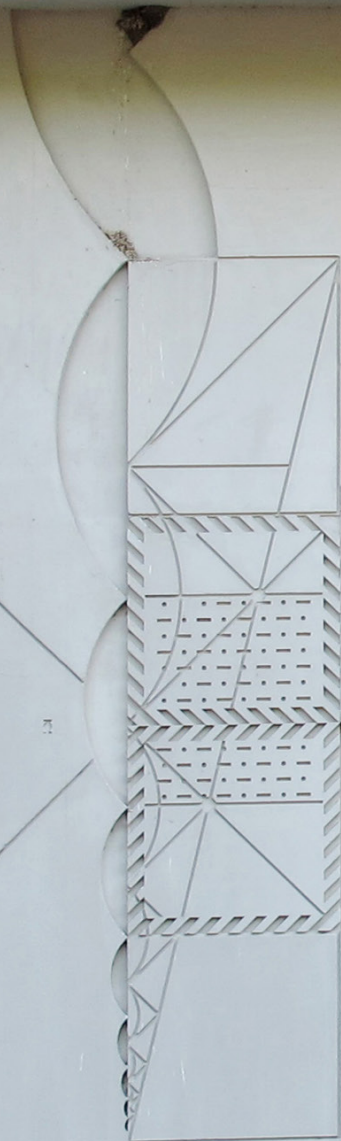
The building contains a total of 230 apartments:
 173 1-room apartments with a living area of approx. 34 square metres
 52 2-room apartments with a living area of approx. 62 square metres
 85 3-room apartments with a living area of approx. 106 square metres
 4 4-room apartments with a living area of approx. 146 square metres
 1 5-room apartment with a living area of approx. 186 square metres
 All the apartments, with the exception of the 1-room apartments, were on two floors. The 2- and 3-room apartments extended from the east to the west side of the building. The apartments were built around 10 metres from the building's edge approximately 100 metres in length. A series of 18 balconies of 18 metres in length, which served as an entrance hall and a meeting point for the building, were built between the pillars on the ground floor for the benefit of the inhabitants. Thanks to the rational development of the building project and the use of finished concrete parts, which had been created in a local factory, the high-rise residential building was completed within a period of only 18 months. During the planning and construction phase, changes were made to the original plans drawn up by Le Corbusier and the client's representatives.
 The regulations governing rental accommodation at the time did not, for example, allow for the creation of communal facilities on the site, a meeting area in the 4th floor street and the use of the rooftop, the units of measurement introduced by Le Corbusier.
 In 1979 the rental apartments became owner-occupied apartments. Since that time, the owners' community has been striving to preserve the legacy of Le Corbusier and carry out restorations where necessary.

Dans l'ensemble, l'ensemble comprend 230 appartements:
 173 appartements à une pièce d'une surface habitable d'environ 34 m²
 52 appartements à deux pièces d'une surface habitable d'environ 62 m²
 85 appartements à trois pièces d'une surface habitable d'environ 106 m²
 4 appartements à quatre pièces d'une surface habitable d'environ 146 m²
 1 appartement à cinq pièces d'une surface habitable d'environ 186 m²
 Tous les appartements, à l'exception des appartements à une pièce, sont sur deux étages. Les appartements à deux, trois et quatre pièces s'étendent de l'est à l'ouest de la construction. Les appartements ont été construits à environ 10 mètres de la façade de la construction, sur une longueur d'environ 100 mètres. Une série de 18 balcons de 18 mètres de longueur, qui servent de hall d'entrée et de lieu de rencontre des habitants, ont été construits entre les piliers au rez-de-chaussée pour le bénéfice des occupants. Grâce au développement rationnel de la construction et à l'utilisation de composants béton en béton préfabriqué sur place dans une usine, l'ensemble a été achevé dans un délai de seulement 18 mois.
 Pendant la phase de planification et de construction et sur demande du maître de l'ouvrage, des modifications ont été apportées aux plans initiaux de Corbusier. Les réglementations en vigueur à l'époque ne permettaient pas, par exemple, la création de facilités communes sur le site, d'un espace de rencontre dans la cour et d'un espace de mesure sur le toit, les unités de mesure introduites par Corbusier et les représentants du client.
 En 1979, les appartements à louer sont devenus des appartements à propriété. Depuis cette époque, la communauté des propriétaires s'efforce de préserver l'héritage de Corbusier et de faire effectuer des restaurations là où cela est nécessaire.



Corbusierhaus





Corbusierhaus





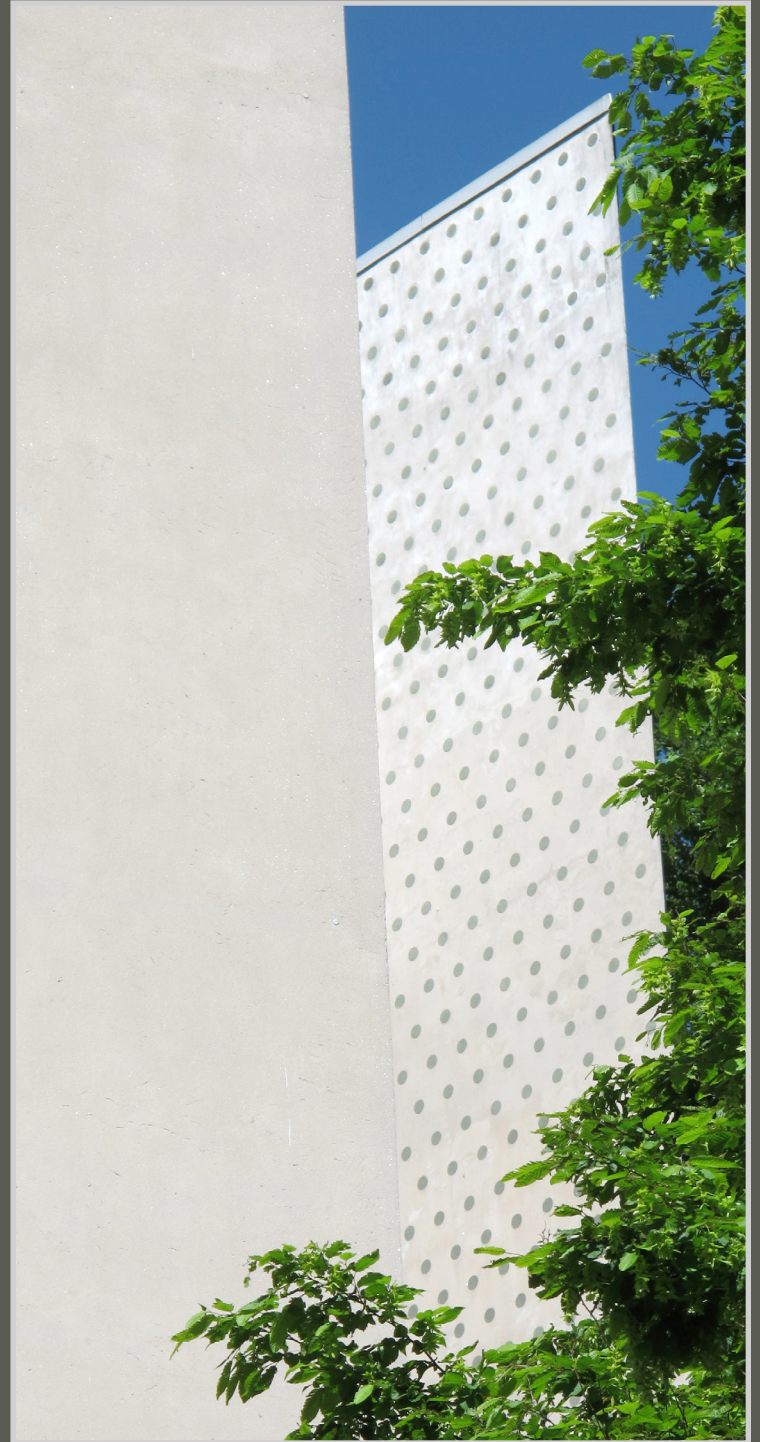
Olympisch Stadion-Werner March



Hansaviertel-Walter Gropius















Hansaviertel-Van den Broek/Bakema



Tiergarten-Uitrusten op een bank



Holocaust Monument



Holocaust Monument



TV tornen op Alexanderplatz



Strasse Des 17 Juni



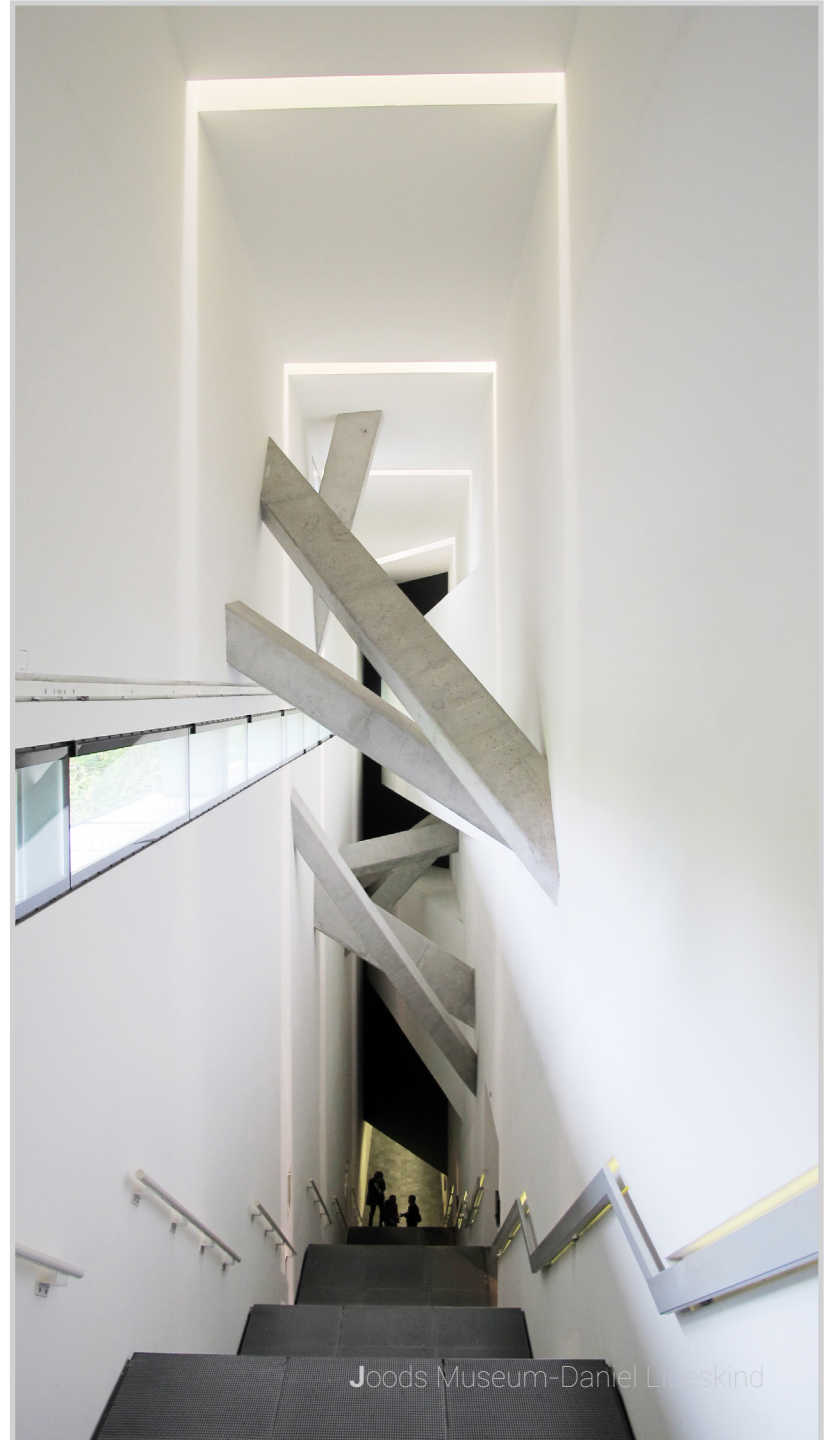
Brandenburger Tor



Brandenburger Tor



Joods Museum-Daniel Libeskind



Joods Museum-Daniel Libeskind



Joods Museum-Daniel Libeskind



Joods Museum-Daniel Libeskind



Joods Museum-Daniel Libeskind





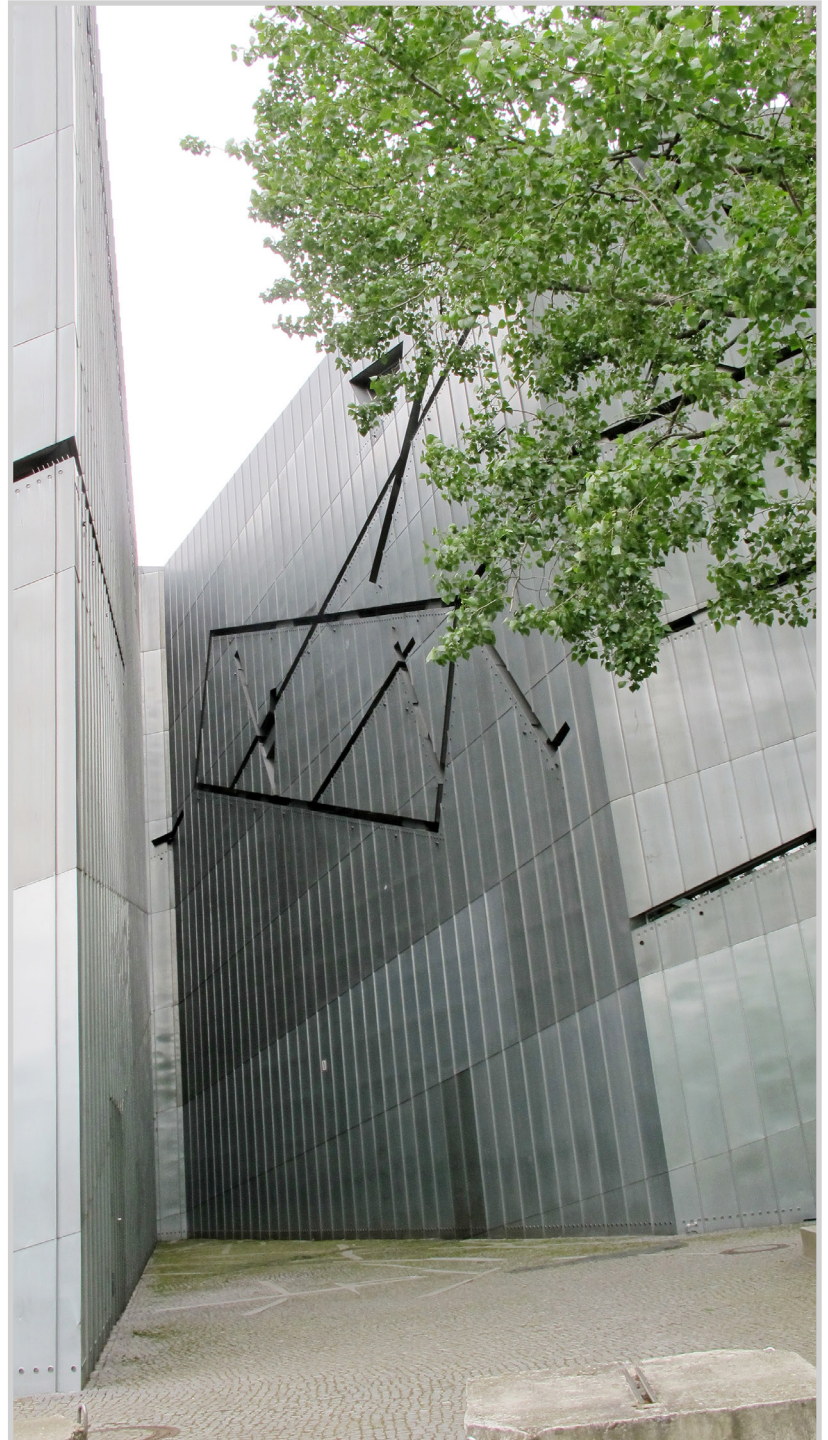
Joods Museum-Daniel Libeskind



Joods Museum-Daniel Libeskind



Joods Museum - Daniel Libeskind





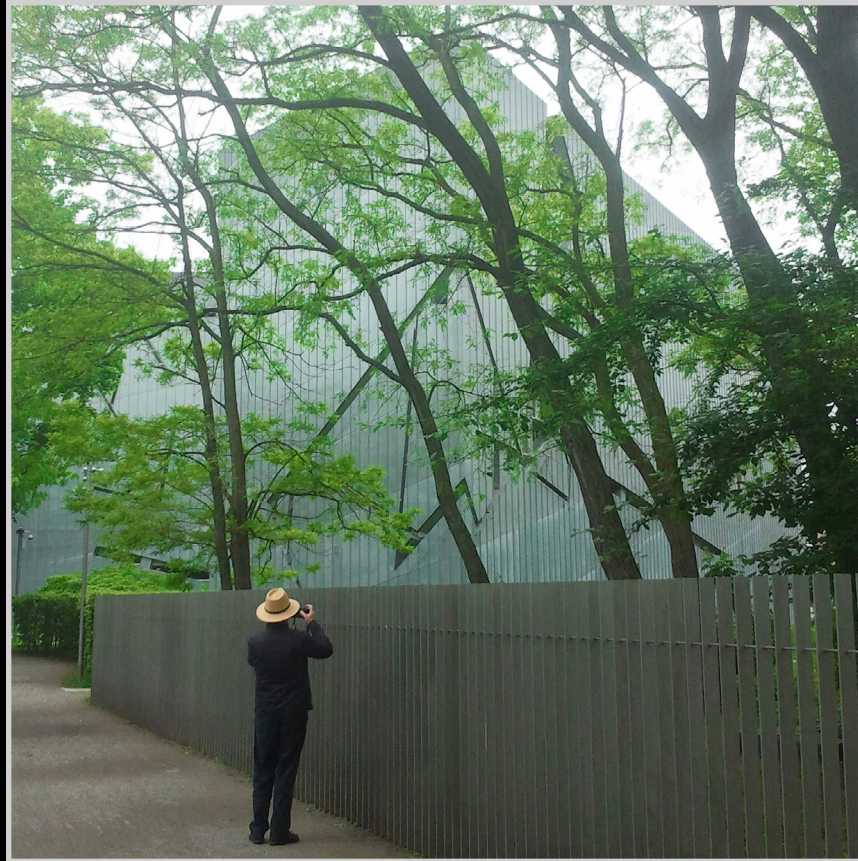
Joods Museum-Daniel Libeskind



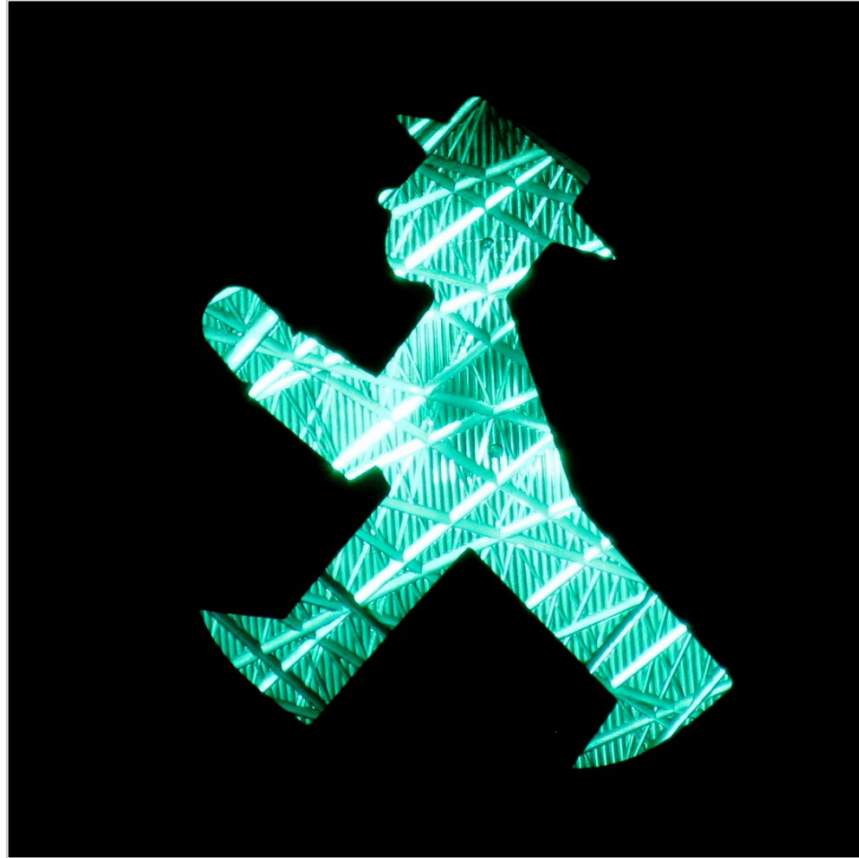
Joods Museum-Daniel Libeskind



Joods Museum-Daniel Libeskind



Joods Museum-Daniel Libeskind
Ries zet het gebouw op de gevoelige plaat



Ampelmannchen



Checkpoint Charlie
"Wij zijn er nu immers toch"





Slot Charlottenburg



Slot Charlottenburg



Slot Charlottenburg





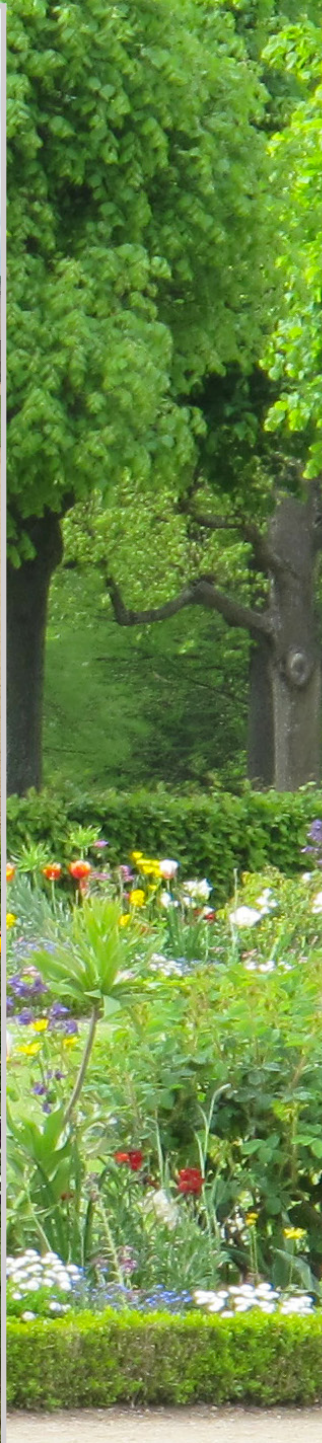
Slot Charlottenburg-Schloßpark





Silesien Wartenburg-Schloßpark







Gedächtniskirche-Egon Eiermann



Sculptuur "Berlin"

bauhaus - archiv museum für gestaltung



bauhaus • archiv-Walter Gropius

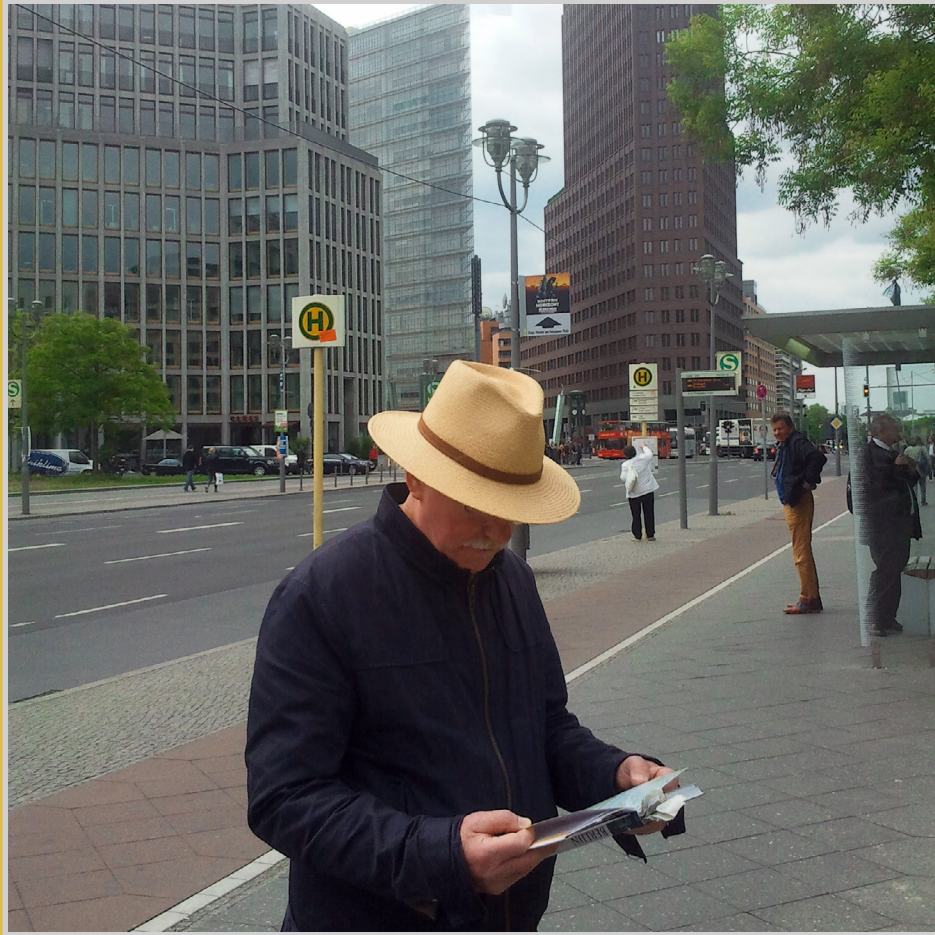
zum eingang











Potsdammer Platz



Berliner Philharmonie

CineStar
ORIGINAL
8 CINEMAS

IMAX

CineStar
AB 3. APRIL
EXKLUSIV IN IMAX 3D
AUF BERLINS GRÖSSTEN KINOLEINWAND
Info unter cinestar-berlin.de
IMAX
THEATRE
Sony Center am Potsdamer Platz
BERLIN THEATRE

CineStar
AB 17. APRIL
EXKLUSIV IN IMAX 3D
AUF BERLINS GRÖSSTEN KINOLEINWAND
Info unter cinestar-berlin.de
IMAX
THEATRE
Sony Center am Potsdamer Platz
BERLIN THEATRE

IMAX
JETZT
NEU!
GALÁPAGOS
3D
EXKLUSIV IN
AUF BERLINS GRÖSSTEN KINOLEINWAND

Sony Centre



Berlin Hauptbahnhof



Reis van Berlijn naar Utrecht/Heerenveen- 5 mei 2014